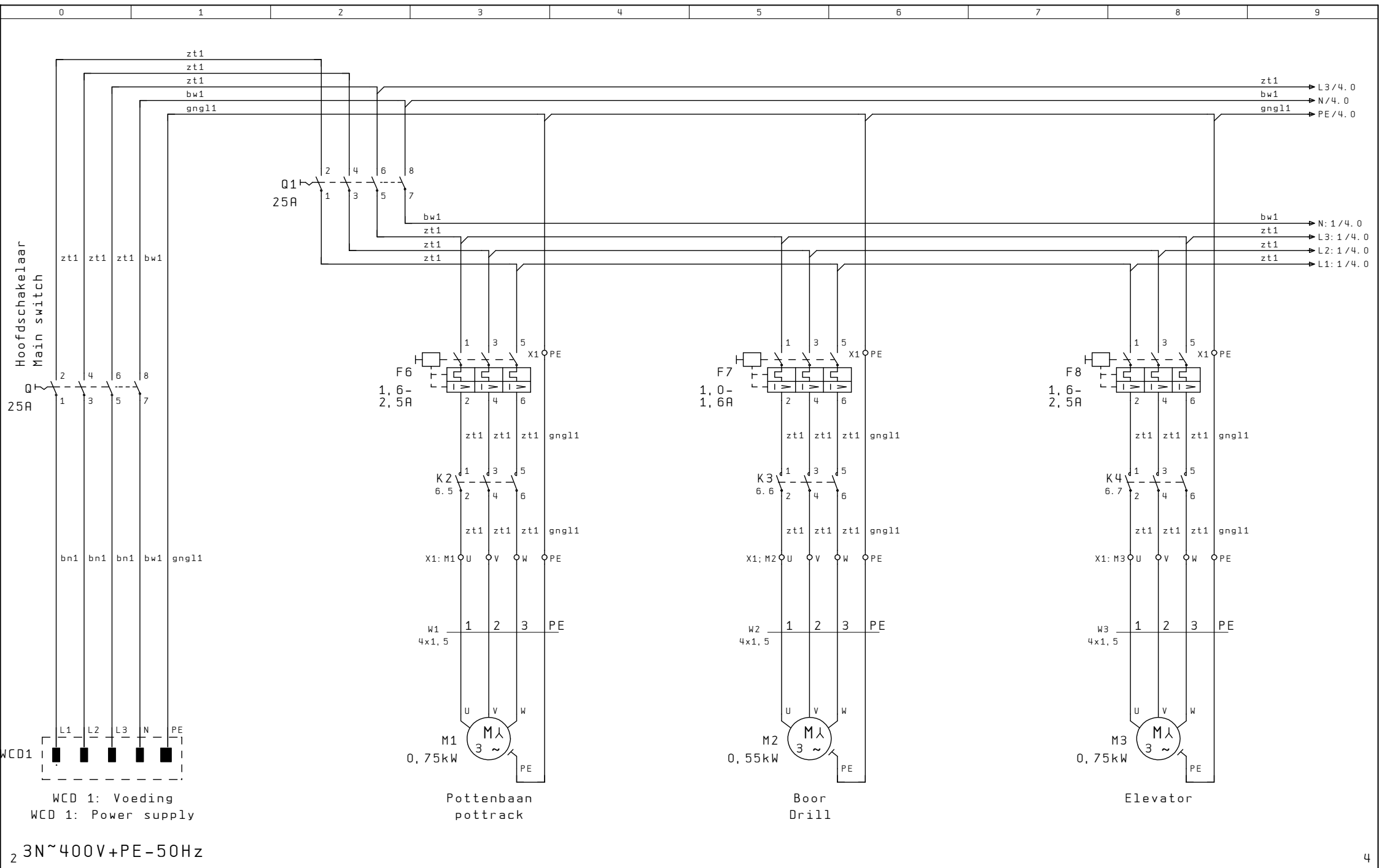


Standaard

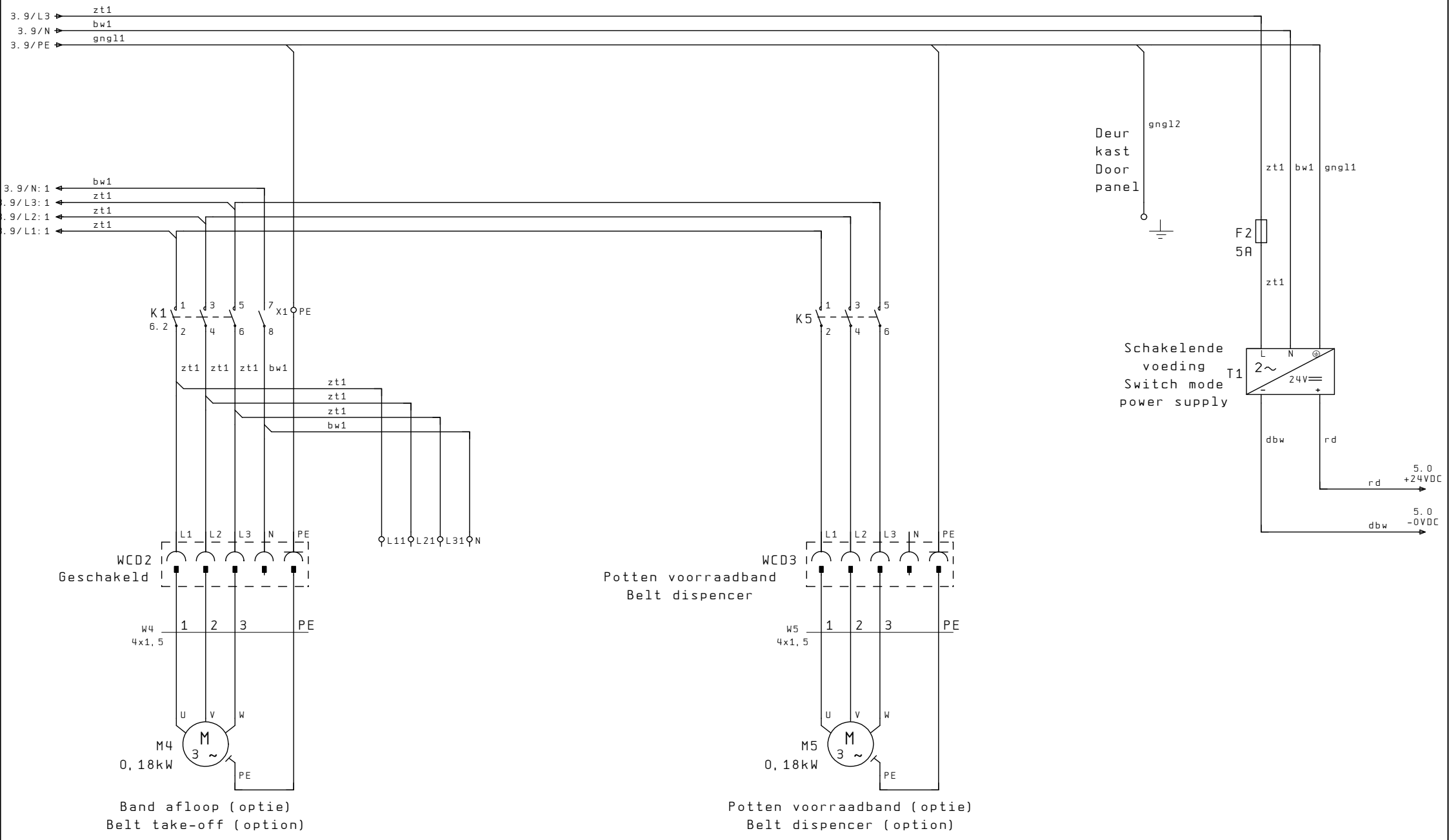
- Noodstoprelais
- Emergency stop relay
- LPO (optie)
- Dispenser (option)

Versie 4
 Version 4
 21-03-2011

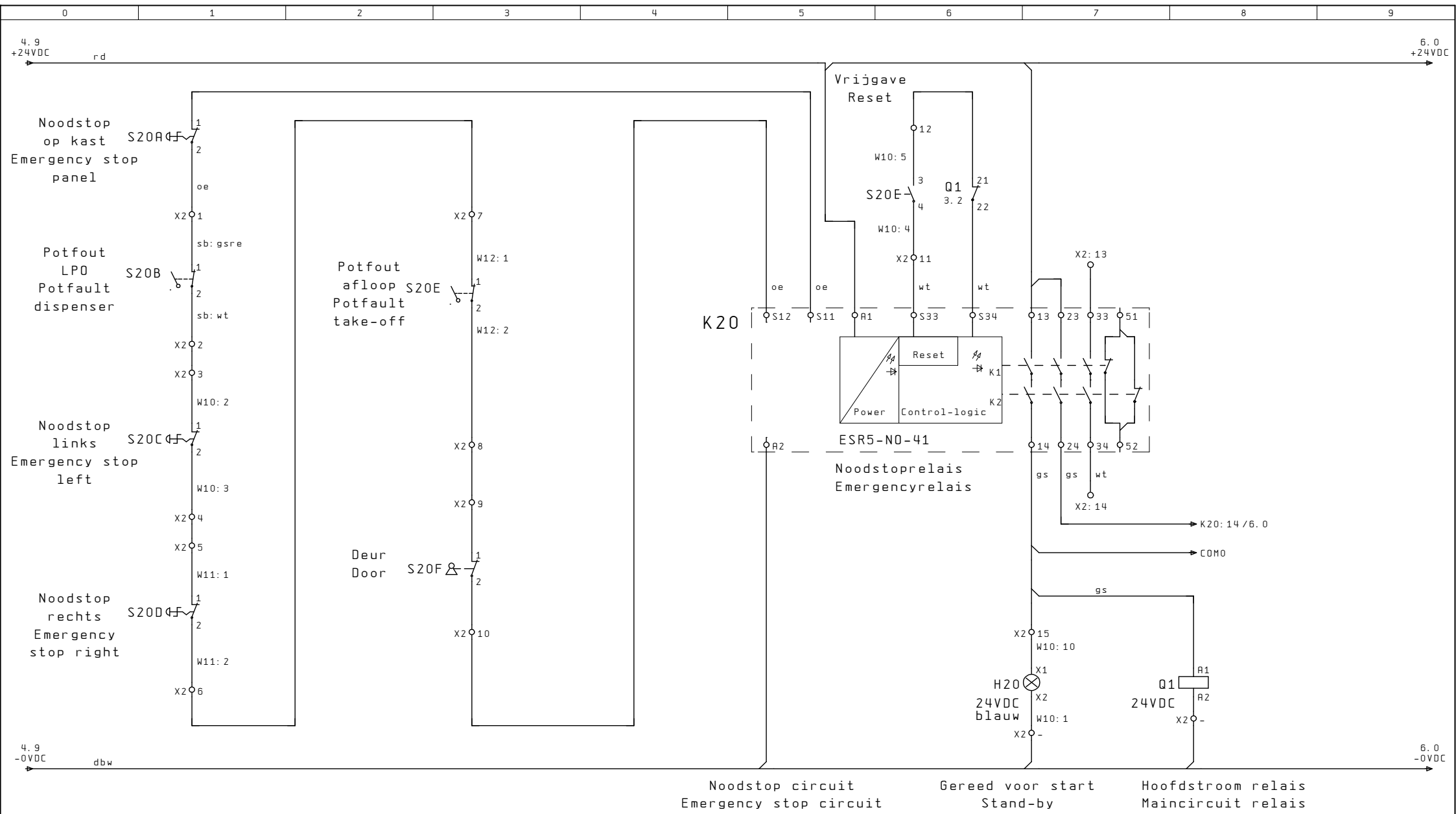
			Datum		Standaard	 Partner in Growing	Voorblad	stand060	=		
			Eng.	Wout Louter			Title page	noodstoprelais	+		
			Gez.	06. Jan. 2012							
Wijziging	Datum	Naam	Norm					noodstoprelais	SR5-N0-41	B1. 1 9 B1.	



			Datum		Standaard	 Partner in Growing	Hoofdstroom	stand06D	=		
			Eng.	Wout Louter			Primary current	noodstoprelais	ESR5-N0-41	+	B1. 3
			Gez.	06. Jan. 2012							9 B1
Wijziging	Datum	Naam	Norm								



			Datum		Standaard	 Partner in Growing	Hoofdstroom	stand06D	=	
			Eng.	Wout Louter			Primary current	noodstoprelais	ESR5-N0-41	+
			Gez.	06. Jan. 2012						
Wijziging	Datum	Naam	Norm						B1. 4 9 B1	



Noodstop circuit
Emergency stop circuit

Gereed voor start
Stand-by

Hoofdstroom relais
Maincircuit relays

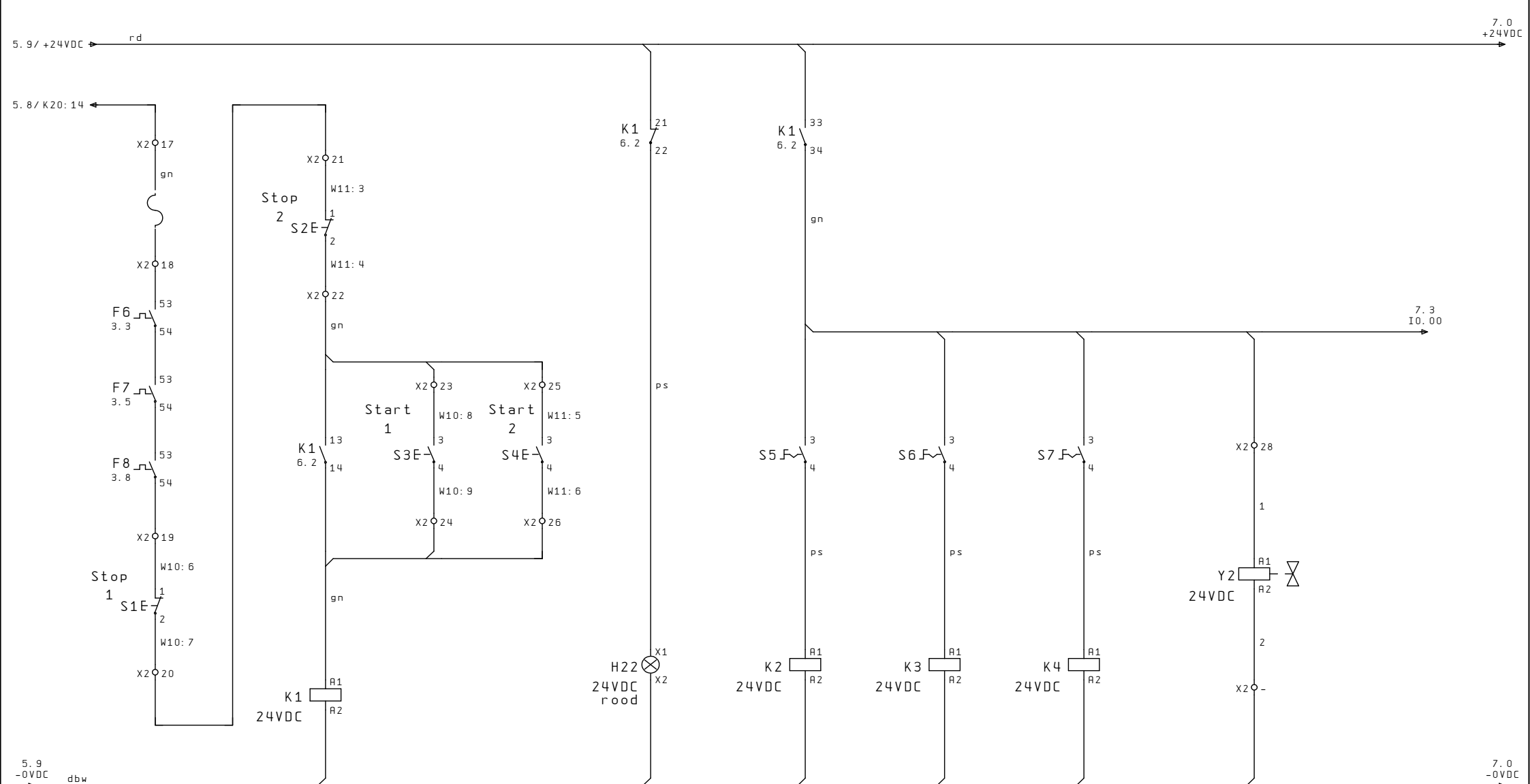
			Datum	
			Eng.	Wout Louter
			Gez.	06. Jan. 2012
Wijziging	Datum	Naam	Norm	

Standaard



Stuurstroom
Control voltage

stand06D	=	
noodstoprelais	+	B1. 5
ESR5-N0-41		9 B1



Start /stop relais
Start / stop relay

Gestopt
Stopped

Pottenbaan
Pottrack

Boor
Drill

Elevator
vooruit
forwards

Afblazers (optie)
Airblowers (option)

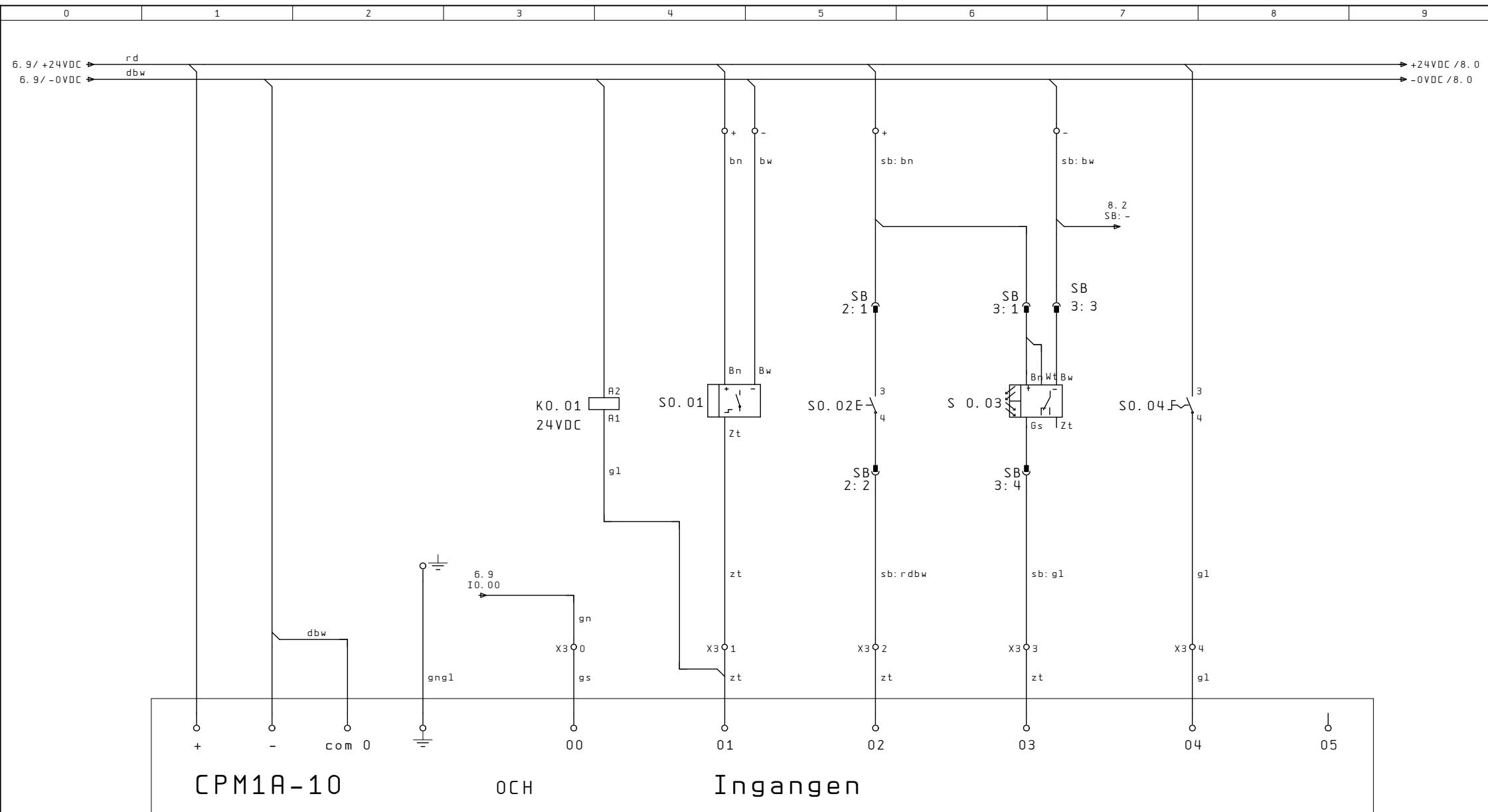
- 1 ~ 2 4.1
- 3 ~ 4 4.1
- 5 ~ 6 4.1
- 7 ~ 8 4.1
- 13 ~ 14 6.2
- 21 ~ 22 6.4
- 33 ~ 34 6.5

- 1 ~ 2 3.3
- 3 ~ 4 3.3
- 5 ~ 6 3.3

- 1 ~ 2 3.5
- 3 ~ 4 3.5
- 5 ~ 6 3.6

- 1 ~ 2 3.8
- 3 ~ 4 3.8
- 5 ~ 6 3.8

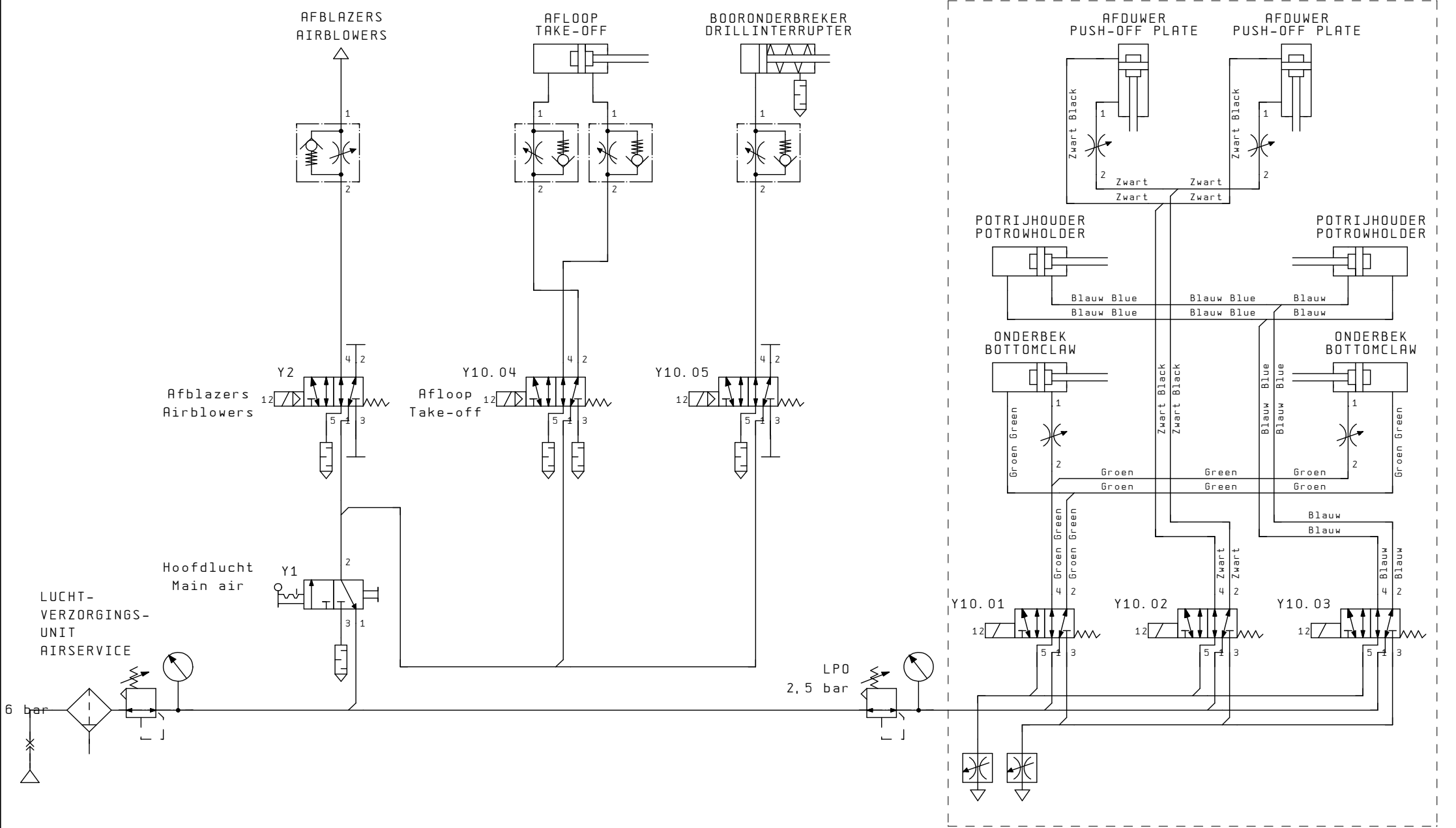
			Datum		Standaard	 Partner in Growing	Stuurstroom Control voltage	stand06D	=		
		Eng.	Wout Louter					noodstoprelais	ESR5-N0-41	B1.	6
		Gez.	06. Jan. 2012								9 B1.
Wijziging	Datum	Naam	Norm								



Machine gestart Machine runs	Puls start LPO Sensor on curve	Testknop potrijhouders LPO Testbutton potrowholders LPO	Fotoce1 potten aanwezig LPO Fotocell pots present	LPO continu LPO continuous
---------------------------------------	---	--	---	-------------------------------------

			Datum		Standaard	 Partner in Growing	PLC ingangen OCH00 - 05	stand06D	=	
			Eng. Wout Louter				PLC input OCH00 - 05	noodstoprelais	+	
			Gez. 06. Jan. 2012					ESR5-N0-41		B1. 7
Wijziging	Datum	Naam	Norm						9 B1	

Lucht Potopzetter (optie) Dispenser (option)



			Datum	
			Eng.	Wout Louter
			Gez.	06. Jan. 2012
Wijziging	Datum	Naam	Norm	

Standaard



Pneumatiek
Pneumatics

stand06D	=	
noodstoprelais	+	
ESR5-N0-41		B1. 9
		9 B1

Trädgårdsteknik AB
Helsingborgsvägen Varalöv
262 96 ÄNGELHOLM
Tel: 0431-22290
Fax: 0431-22270
Mail: info@[tradgardsteknik.se](mailto:info@tradgardsteknik.se)
Webb: www.tradgardsteknik.se