

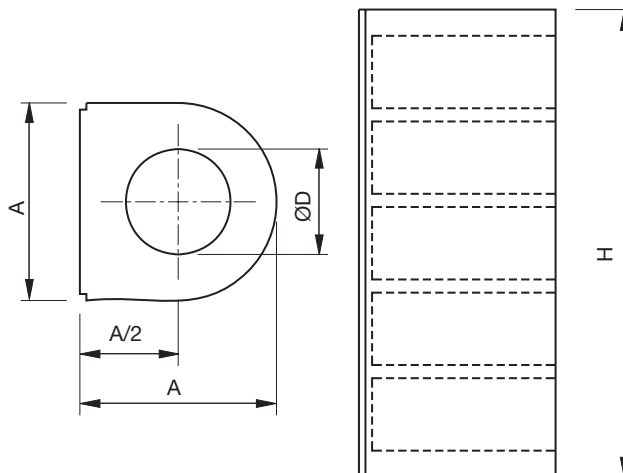


Perforerat don – halvrunt

CHA



Dimensioner



Beskrivning

Comdif CHA är ett halvrunt, perforerat don för deplacerande ventilation för montering mot vägg eller pelare. Bakom den perforerade frontplattan har CHA individuellt inställbara dysor, som gör att närzonens geometri kan ändras. Donet är vändbart och har cirkulär kanalanslutning (muffmått), och kan anslutas uppifrån eller nedifrån. Donet lämpar sig för inblåsning av stora luftmängder med måttlig undertemperatur.

- Donet lämpar sig för inblåsning av stora luftmängder
- Närzonens geometri kan justeras med hjälp av ställbara dysor
- Som tillbehör finns Kanalinklädnad, sockel och väggbeslag

Underhåll

Frontplattan kan demonteras från donet, så att dysorna kan rengöras. De synliga delarna av donet kan torkas av med en fuktig trasa.

Underhåll

Frontplattan kan demonteras från donet, så att dysorna kan rengöras. De synliga delarna av donet kan torkas av med en fuktig trasa.

Beställningsexempel

Produkt	CHA	aaaa
Typ		
Storlek		

Beställning – tillbehör

Inklädnad:	CHAZ - 0 - storlek
Sockel:	CHAZ - 2 - storlek
Väggbeslag:	CHAZ - 3 - storlek

Storlek	A mm	ØD mm	H mm	Vikt kg
1207	250	125	710	6,50
1607	300	160	710	7,50
2010	330	200	970	13,0
2510	400	250	970	18,0
3115	520	315	1490	35,0
4020	630	400	2010	58,0
5020	730	500	2010	78,0
6320	830	630	2010	106

Tillbehör

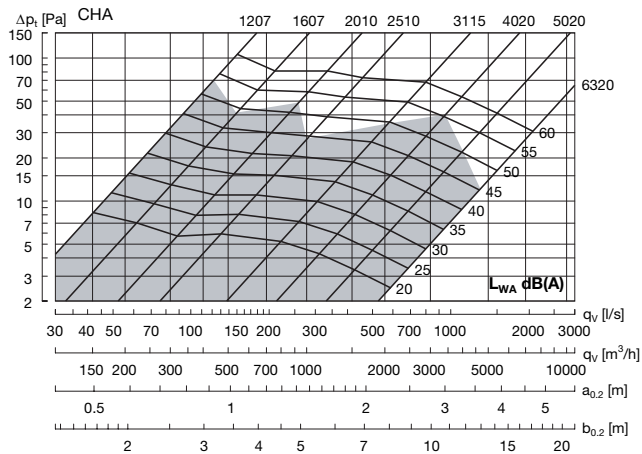
Kan levereras med kanalinklädnad, sockel och beslag för väggmontering.

Material och ytbehandling

Don:	Galvaniserat stål
Dysor:	Svart plast
Frontplatta:	1 mm galvaniserat stål
Standardytb.:	Pulverlackering
Standardfärg:	RAL 9003, vit, glans 30

Donet kan levereras i andra färger. Kontakta Lindabs försäljningsavdelning för mer information.

Tekniska data



Rekommenderat maximalt luftflöde

Närzon anges vid undertemperatur -3 K till maximal sluthastighet 0,20 m/s.

Se tabell 1 (korrektion av närzon för -3 K respektive -6 K) för omräkning till andra sluthastigheter.

Ljudeffektnivå

Ljudeffektnivå L_{WV} (dB) = L_{WA} + K_{Ok}

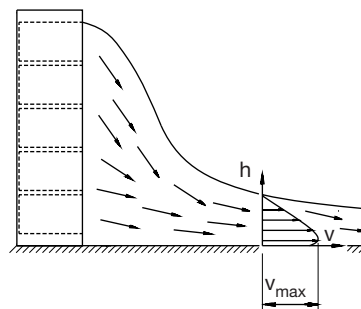
Storlek	Mittfrekvens Hz							
	63	125	250	500	1K	2K	4K	8K
1207	11	-4	1	1	-9	-16	-28	-34
1607	9	-2	2	0	-8	-16	-28	-34
2010	10	-2	3	0	-7	-16	-28	-39
2510	11	0	4	-2	-7	-15	-27	-37
3115	13	1	3	-1	-7	-17	-29	-42
4020	7	3	2	-1	-5	-14	-19	-14
5020	7	3	2	0	-6	-16	-19	-17
6320	7	3	2	0	-6	-16	-29	-17

Egendämpning

Egendämpning ΔL (dB) inklusive ändreflektion.

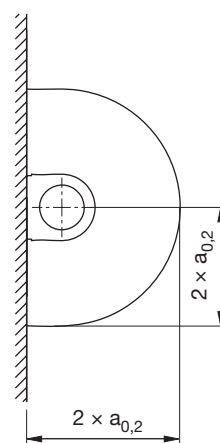
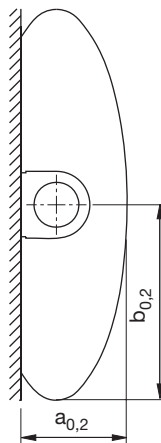
Storlek	Mittfrekvens Hz							
	63	125	250	500	1K	2K	4K	8K
1207	19	14	5	3	2	1	2	1
1607	16	12	4	1	2	1	2	2
2010	12	8	4	2	3	2	2	2
2510	12	8	5	2	1	1	1	1
3115	11	8	3	2	1	1	2	2
4020	9	6	1	1	1	1	1	1
5020	7	5	0	1	1	1	1	2
6320	5	3	1	1	0	0	0	0

Närzon



Stor spridning
(fabrikinställning)

Liten spridning



Tabell 1
Korrektion av närzon ($a_{0,2}$, $b_{0,2}$)

Under-temperatur $T_f - T_r$	Maximal Hastighet m/s	Medel Hastighet m/s	Korrektions- faktor
-3K	0.20	0.10	1.00
	0.25	0.12	0.80
	0.30	0.15	0.70
	0.35	0.17	0.60
	0.40	0.20	0.50
-6K	0.20	0.10	1.20
	0.25	0.12	1.00
	0.30	0.15	0.80
	0.35	0.17	0.70
	0.40	0.20	0.60

Trädgårdsteknik AB
Helsingborgsvägen 578
262 96 ÄNGELHOLM
Telefon: 0431-222 90
Telefax: 0431-222 70
E-mail: info@tradgardsteknik.se
Website: www.tradgardsteknik.se