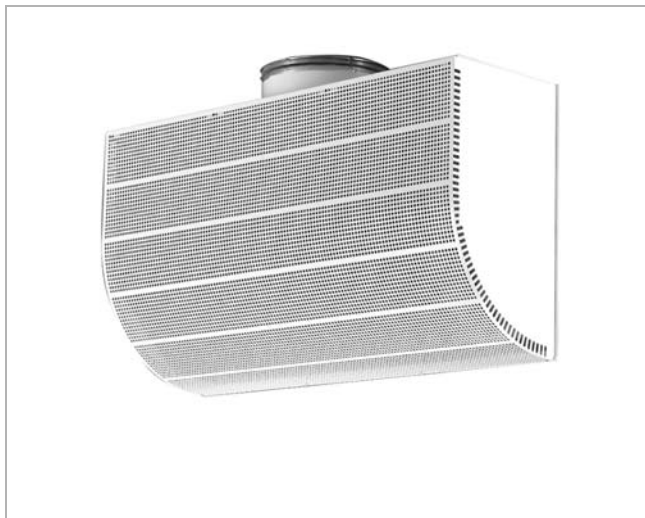




Perforerat don

CBAV



Beskrivning

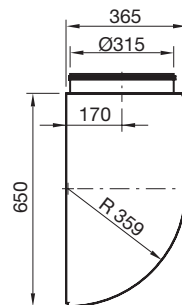
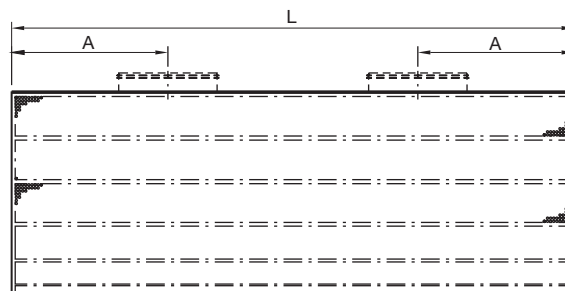
CBAV är ett lågimpulsdon för takmontering, mot vägg eller list. Donet lämpar sig för inblåsning av ersättningsluft i laboratorier, storkök och liknande. Donet har ställbara dysor bakom den perforerade frontplattan, vilket gör att spridningsmönstret kan anpassas till rådande förhållanden.

Underhåll

Frontplatta och dysor kan lossas från donet, så att dysorna kan rengöras. De synliga delarna av donet kan torkas av med en fuktig trasa.

Dimensioner

Storlek	A mm	ØD mm	Antal anslutningar
1200	600	315	1
1800	500	315	2



Beställningsexempel

Produkt	CBAV	aaaa
Typ		
Storlek	1200 1800	

Material och ytbehandling

Material: Galvaniserat stål
 Dysor: Svart ABS-plast
 Standardytb.: Pulverlackering
 Standardfärg: RAL 9003, glans 30

Donet kan levereras i andra färger. Kontakta Lindabs försäljningsavdelning för mer information.

- 1
- 2
- 3
- 4
- 5
- 6
- 7
- 8
- 9
- 10
- 11
- 12
- 13
- 14
- 15
- 16
- 17
- 18



Perforerat don

CBAV

Tekniska data

Tilluft

CBAV

