

Inhoudsopgave

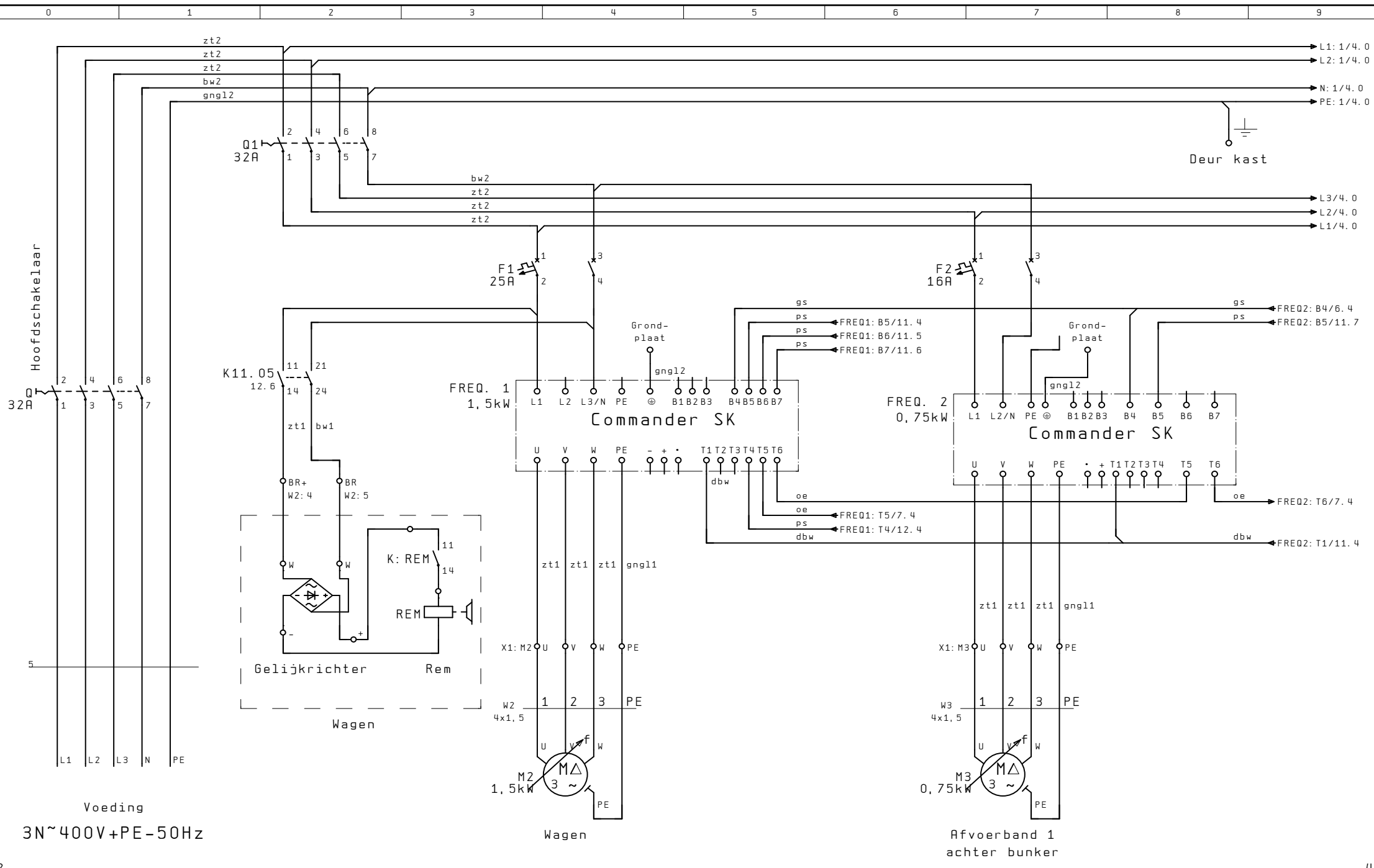
Pagina 1	Voorblad	
Pagina 2	Inhoudsopgave - Betekenis afkortingen	
Pagina 3	Hoofdstroom	
Pagina 4	Hoofdstroom	
Pagina 5	Hoofdstroom	
Pagina 6	Stuurstroom - Noodstopcircuit	
Pagina 7	PLC ingangen 0CH00 - 05	
Pagina 8	PLC ingangen 0CH06 - 11	
Pagina 9	PLC ingangen 1CH00 - 05	
Pagina 10	PLC ingangen 1CH06 - 11	
Pagina 11	PLC uitgangen 10CH00 - 07	
Pagina 12	PLC uitgangen 11CH00 - 07	
Pagina 13	Extra contacten	

Betekenenissen gebruikte afkortingen			
Draadkleuren			
bruin 6mmq	bn6	bruin 4mmq	bn4
blauw 6mmq	bw6	blauw 4mmq	bw4
zwart 6mmq	zt6	zwart 4mmq	zt4
groen/geel 6mmq	gng16	groen/geel 4mmq	gng14
bruin 2,5mmq	bn2	bruin 1,5mmq	bn1
blauw 2,5mmq	bw2	lichtblauw 1,5mmq	bw1
zwart 2,5mmq	zt2	zwart 1,5mmq	zt1
groen/geel 2,5mmq	gng12	groen/geel 1,5mmq	gng11
bruin 0,75mmq	bn	grijs 0,75mmq	gs
zwart 0,75mmq	zt	geel 0,75mmq	gl
groen/geel 0,75mmq	gng1	paars 0,75mmq	ps
rood 0,75mmq	rd	groen 0,75mmq	gn
donkerblauw 0,75mmq	dbw	wit 0,75mmq	wt
oranje 0,75mmq	oe		

Klemmenstroken		Kabels	
X1	Klemmenstrook hoofdstroom	W1	Kabel motor wagen
X2	Noodstopcircuit en potentiaal vrije contacten	W2	Kabel motor afvoerband achter bunker
		W3	Kabel motor takel
		W4	Kabel motor afvoerband 1
X3	PLC klemmen	W5	Kabel motor afvoerband 2
		W6	Kabel motor afvoerband 3
		W7	Kabel motor afvoerband 4

1

3



			Datum	
			Eng.	Wout Louter
			Gez.	20. Jun. 2011
Wijziging	Datum	Naam	Norm	

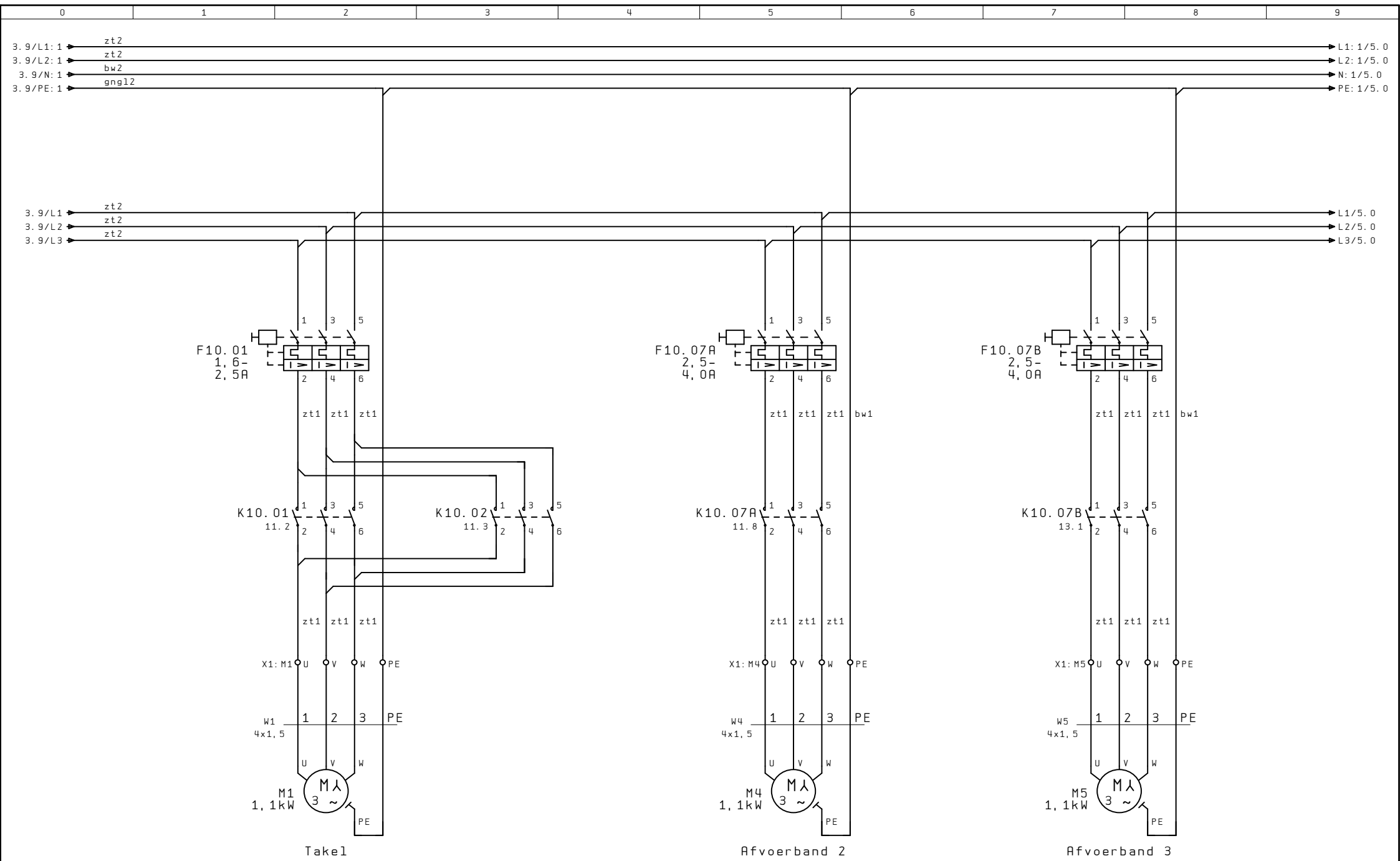
Toploader



Hoofdstroom
Maincircuit

VrkBnk4B

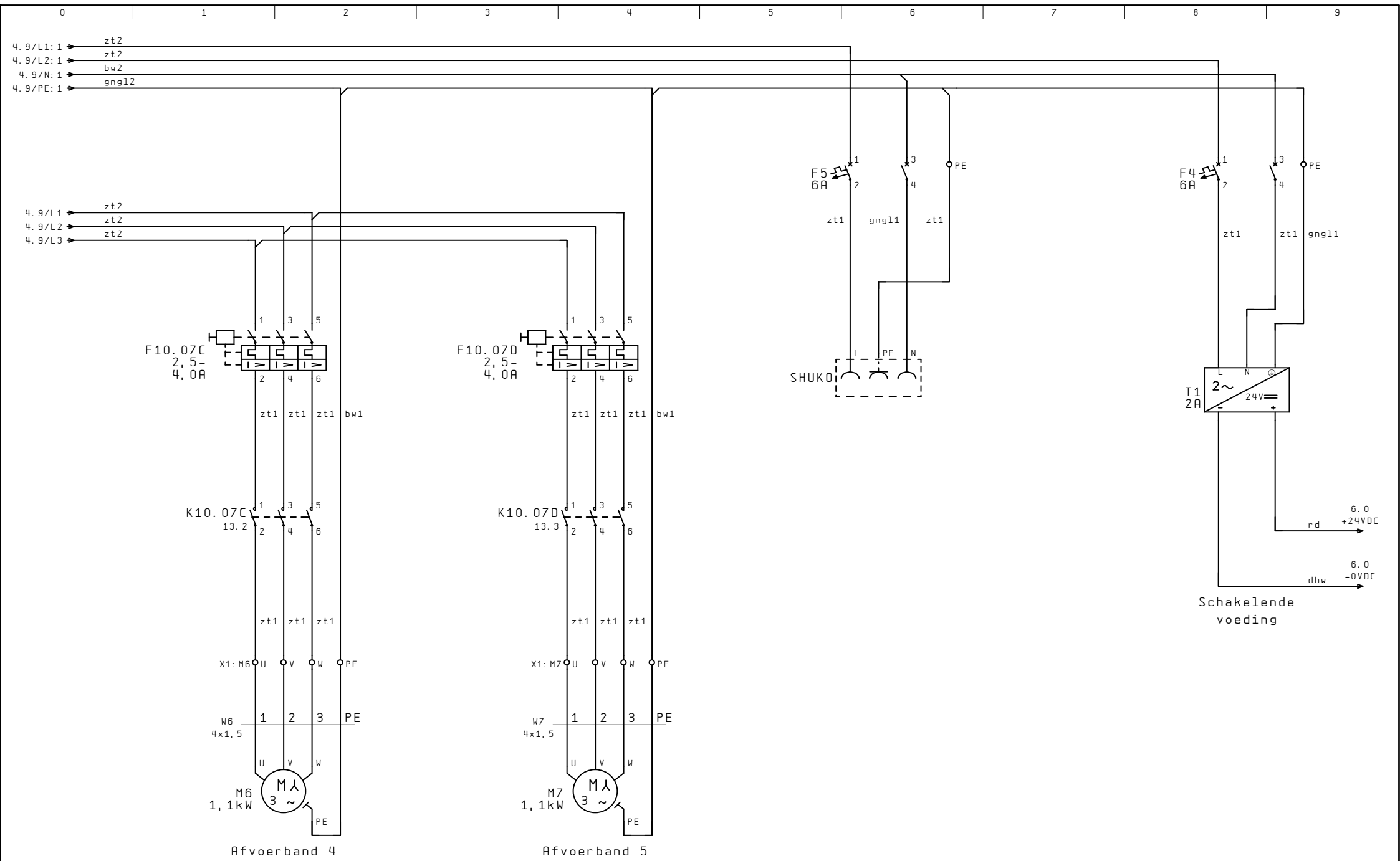
=	
+	
	B1. 3
	13 B1



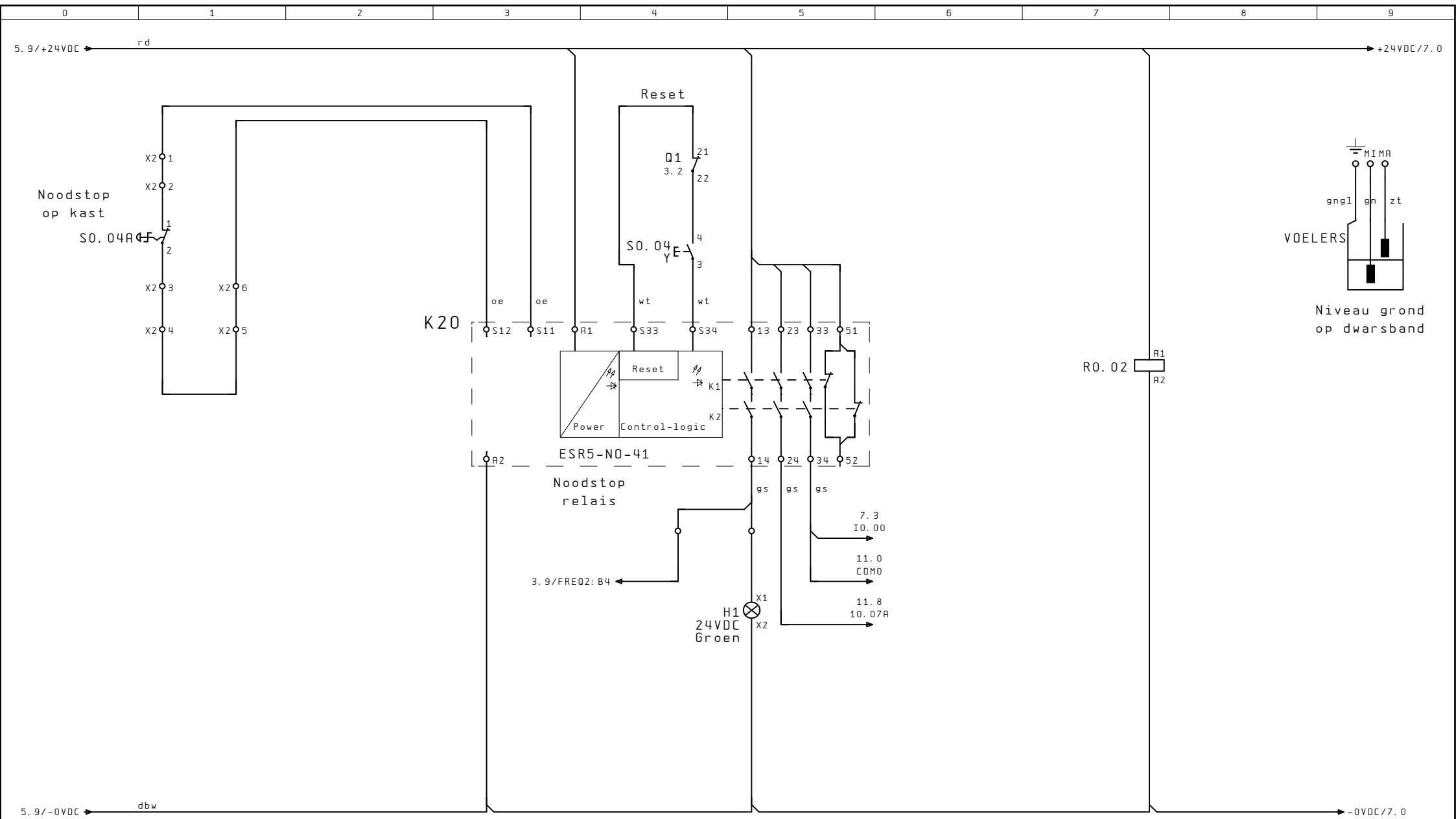
				Datum														
				Eng.	Wout Louter				Toploader		Hoofdstroom		VrkBnk4B		=			
				Gez.	20. Jun. 2011						Maincircuit		+					
Wijziging				Datum	Naam	Norm											B1. 4	
																13 B1		



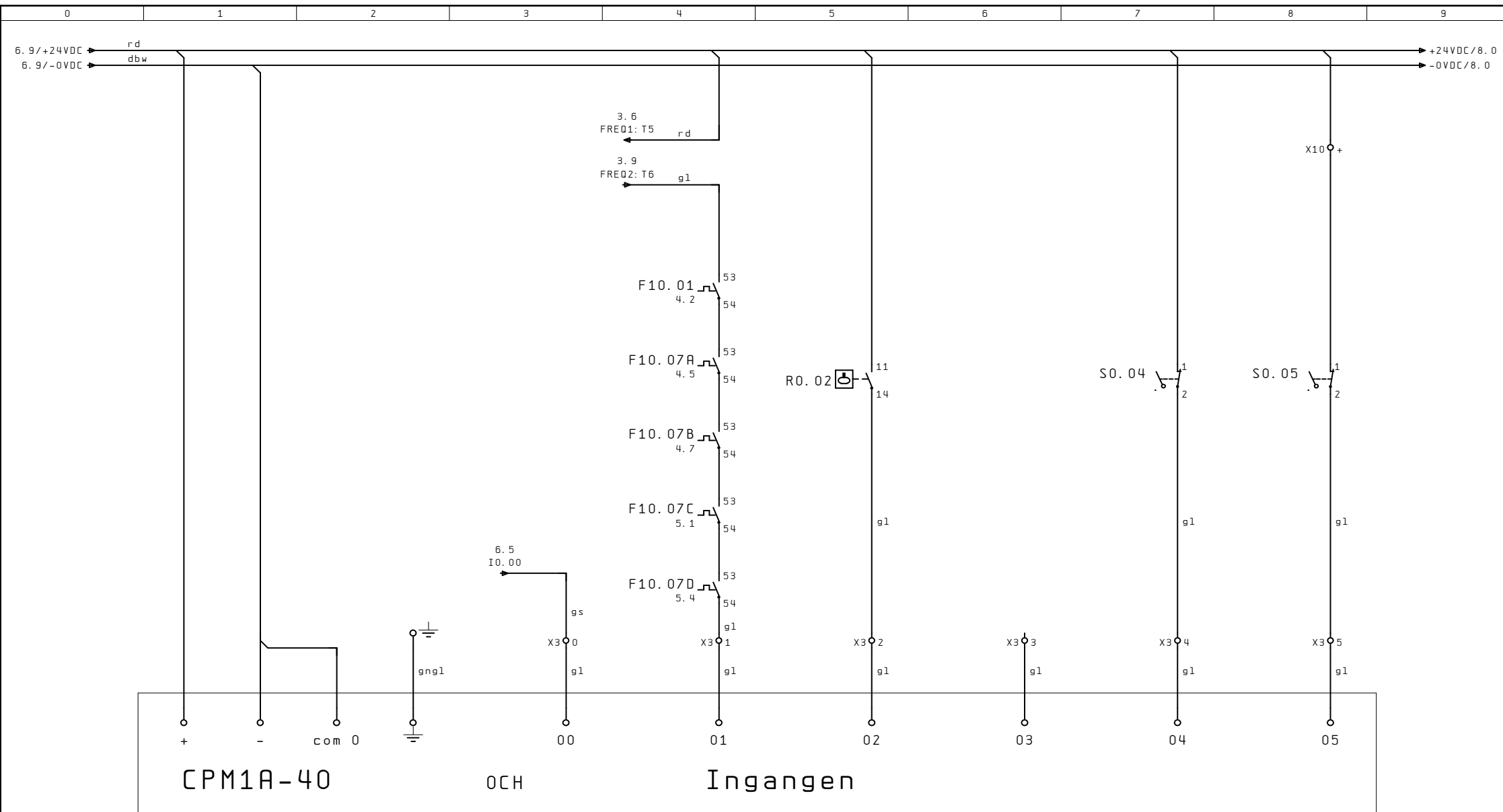
Partner in Growing



				Datum					
				Eng.	Wout Louter				
				Gez.	20. Jun. 2011				
				Toploader					
				Hoofdstroom Maincircuit				VrkBnk4B	
								=	
								+	
								B1. 5	
								13 B1	



				Datum													
				Eng.	Wout Louter			Toploader				Stuurstroom		VrkBnk4B		=	
				Gez.	20. Jun. 2011							Controlecircuit				+	
Wijziging				Datum	Naam	Norm											
													B1. 6				
													13 B1				



CPM1A-40

OCH

Ingangen

Noodstop

Thermische
beveiligingen

Niveau grond
op dwarsband

reserve

Eindschakelaar
aan de
band kant

Eindschakelaar
vork voor
de deur

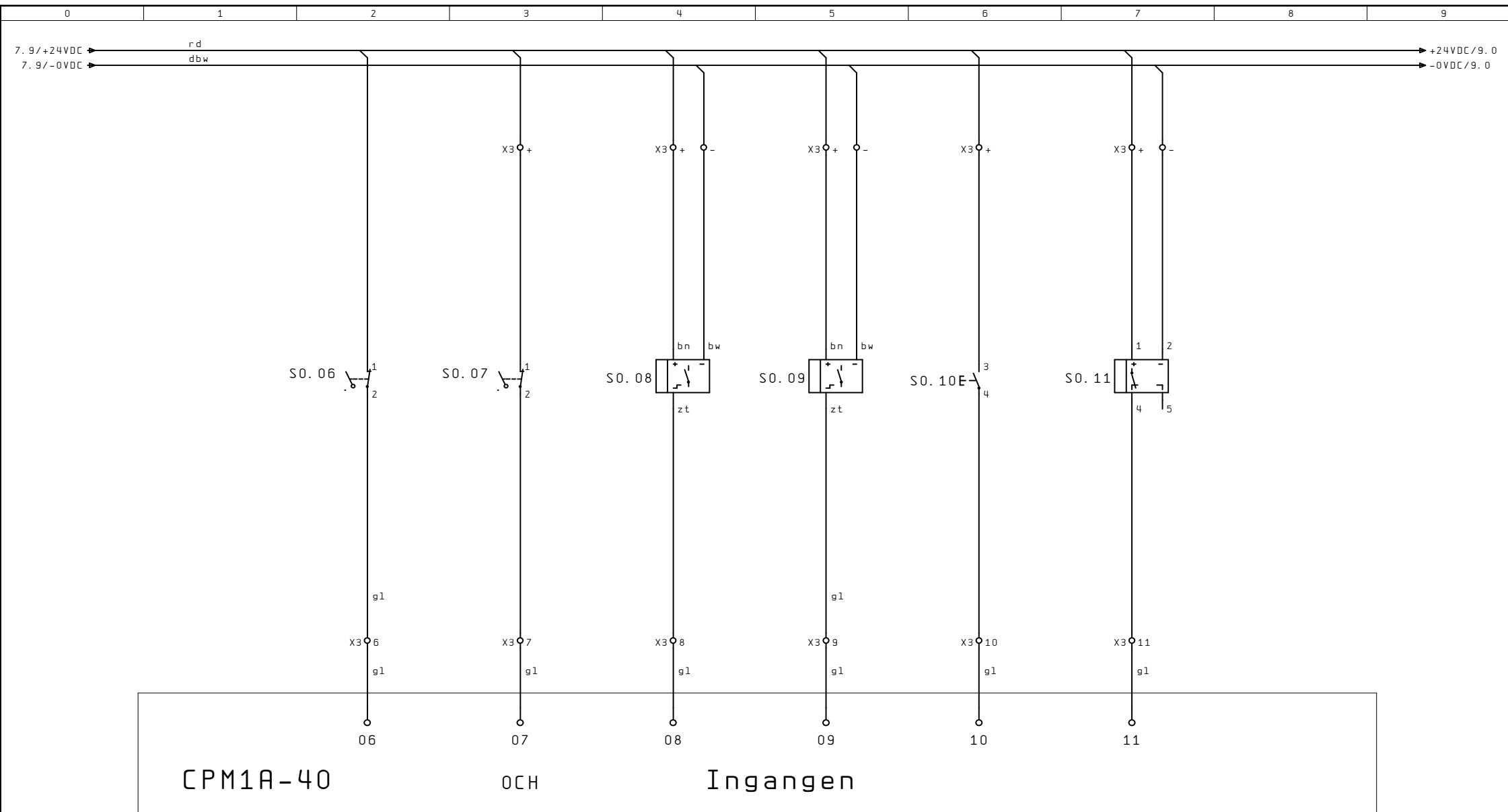
			Datum	
			Eng.	Wout Louter
			Gez.	20. Jun. 2011
Wijziging	Datum	Naam	Norm	

Toploader



PLC ingangen OCH00 - 05
PLC inputs OCH00 - 05

VrkBnk4B	=	
	+	
		B1. 7
		13 B1.



CPM1A-40

OCH

Ingangen

Eindschakelaar
aan de deur kant

Eindschakelaar
vork hoog

Eindschakelaar
vork laag

Pulsenteller
wagen

Drukknop
automatisch

Ketting
is slap

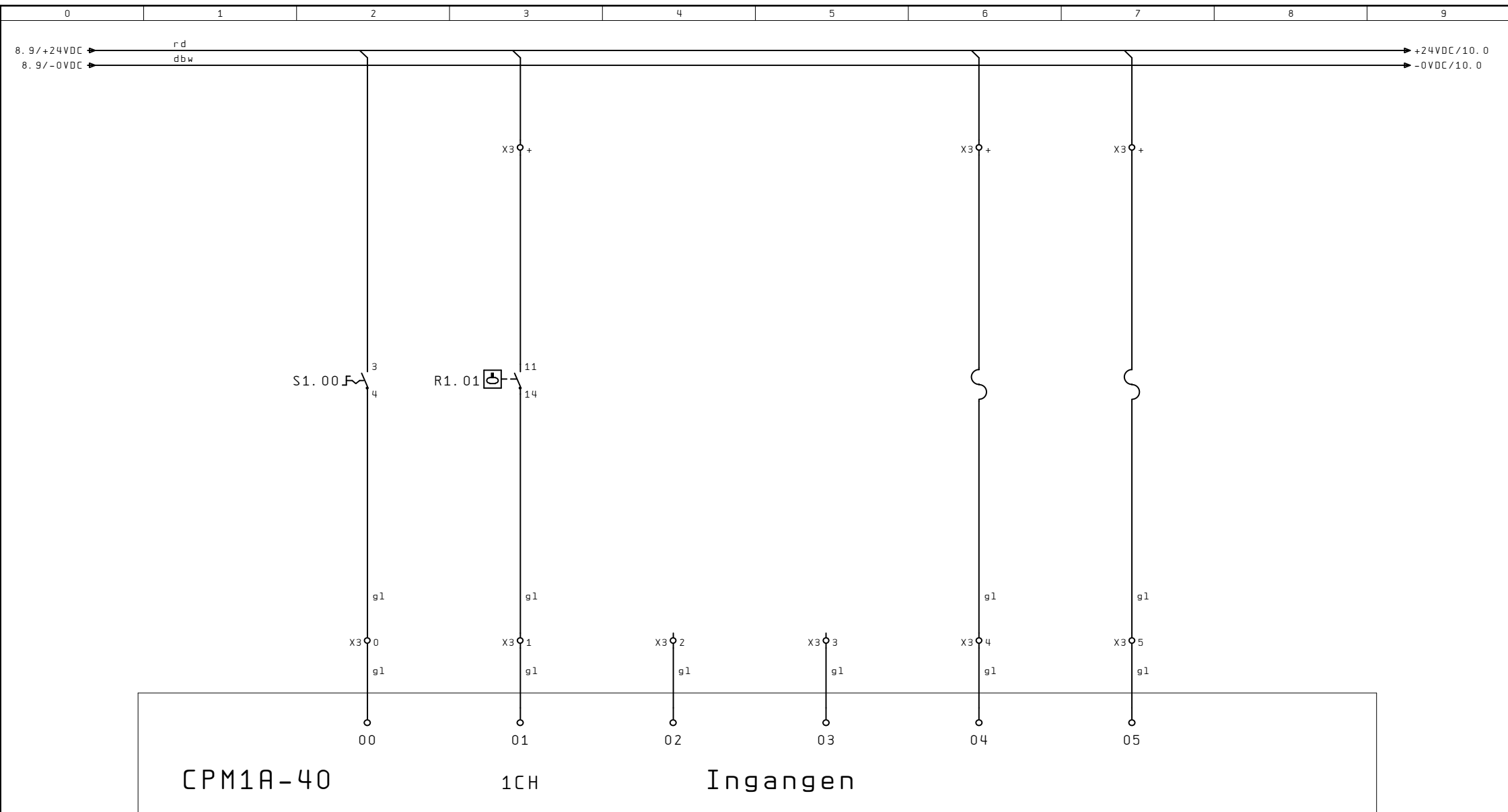
			Datum	
			Eng.	Wout Louter
			Gez.	20. Jun. 2011
Wijziging	Datum	Naam	Norm	

Toploader



PLC ingangen OCH06 - 11
PLC inputs OCH06 - 11

VrkBnk4B	=	
	+	
		B1. 8
		13 B1.



Vrachtwagen
aanwezig

Niveau grond
in potmachine

reserve

reserve

Vork kan alleen
vooruit met
lossen vracht
(optie)

Afrogen
(optie)

			Datum	
			Eng.	Wout Louter
			Gez.	20. Jun. 2011
Wijziging	Datum	Naam	Norm	

Toploader



PLC ingangen 1CH00 - 05
PLC inputs 1CH00 - 05

VrkBnk4B	=	
	+	
		B1. 9
		13 B1.

9. 9/+24VDC → *rd* → +24VDC/11.0
 9. 9/-0VDC → *dbw* → -0VDC/11.0

in deksel goot
aan de binnenkant
van de deur

S1.06 F

in deksel goot
aan de binnenkant
van de deur

S1.08 F

in deksel goot
aan de binnenkant
van de deur

S1.10 F

S1.11 F

g1
X3 6
g1
06

g1
X3 7
g1
07

g1
X3 8
g1
08

g1
X3 9
g1
09

g1
X3 10
g1
10

g1
X3 11
g1
11

CPM1A-40

1CH

Ingangen

Handbediening
Takel omhoog

Handbediening
Takel naar
beneden

Handbediening
Wagen vooruit

Handbediening
Wagen achteruit

Handbediening
aan

Omkeren band
(optie)

			Datum	
			Eng.	Wout Louter
			Gez.	20. Jun. 2011
Wijziging	Datum	Naam	Norm	

Toploader



PLC ingangen 1CH06 - 11
 PLC inputs 1CH06 - 11

VrkBnk4B

=	
+	
	B1. 10
	13 B1.

Automatisch

Takel omhoog

Takel omlaag

Wagen
vooruit

Wagen
achteruit

Wagen
laagtoeren

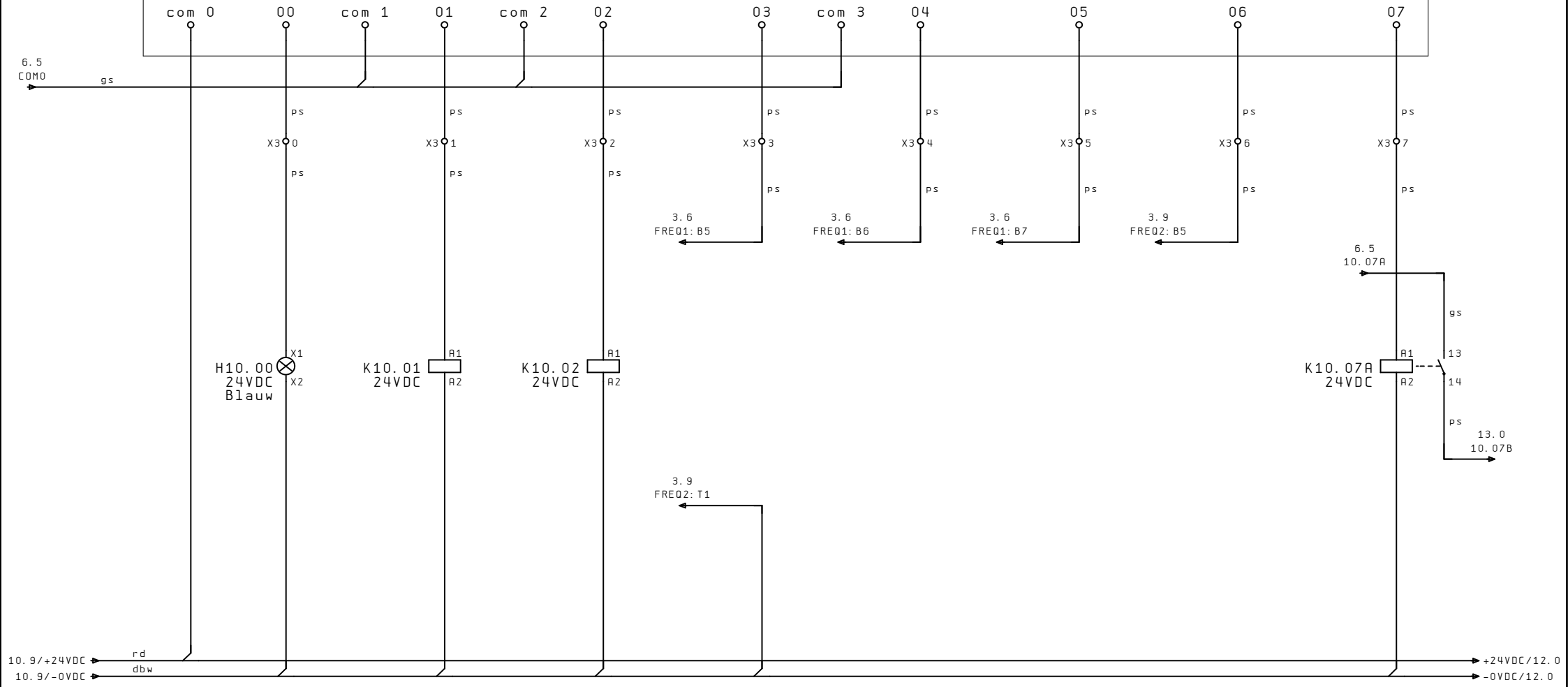
Afvoerband 1

Afvoerbanden
achter bunker
naar potmachine

CPM1A-40

10CH

Uitgangen



1 ~ 2 4.2
3 ~ 4 4.2
5 ~ 6 4.2

1 ~ 2 4.3
3 ~ 4 4.3
5 ~ 6 4.3

1 ~ 2 4.5
3 ~ 4 4.5
5 ~ 6 4.5
13 ~ 14 11.9

				Datum								
				Eng.	Wout Louter		Toploader		PLC uitgang 10CH00 - 07		VrkBnk4B	
				Gez.	20. Jun. 2011				PLC outputs 10CH00 - 07		=	
											+	
											B1. 11	
											13 B1.	
Wijziging				Datum	Naam	Norm						



Thermische storing

Lamp chauffeursknop

Bunker is leeg

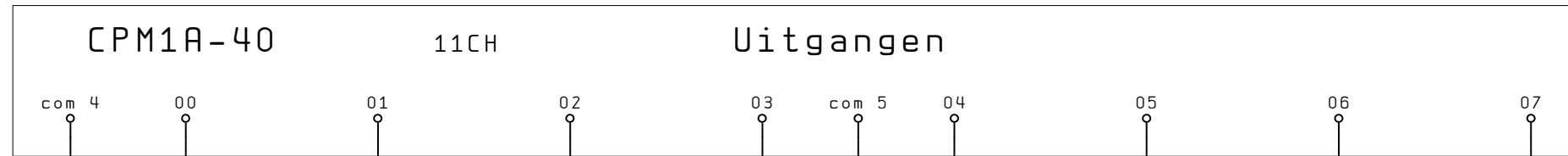
Wagen hoogtoeren terug

reserve

Rem wagen

Bunker is bijna leeg

Door rij beveiliging tbv chauffeur



H11. 00
24VDC
Rood

H11. 01
24VDC
Geel

H11. 02
24VDC
Geel

K11. 05
24VDC

H11. 04
24VDC
Rood

H11. 05
24VDC
Rood

11. 9/+24VDC
11. 9/-0VDC

+24VDC/13. 0
-0VDC/13. 0

11 - 14 3. 2
21 - 24 3. 2

				Datum												
				Eng.	Wout Louter				Toploader		PLC uitgang 11CH 00 - 07		VrkBnk4B		=	
				Gez.	20. Jun. 2011						PLC outputs 11CH00 - 07				+	
Wijziging	Datum	Naam	Norm											B1. 12		
													13 B1.			



Trädgårdsteknik AB
Helsingborgsvägen Varalöv
262 96 ÄNGELHOLM
Tel: 0431-22290
Fax: 0431-22270
Mail: info@[tradgardsteknik.se](mailto:info@tradgardsteknik.se)
Webb: www.tradgardsteknik.se