



## Beskrivning

Ventil för till- och frånluft.  
 Avsedd för naturlig ventilation. Kan även användas som  
 utvändig luftventil.  
 Skruvas direkt i kanalen.

## Material och ytbehandling

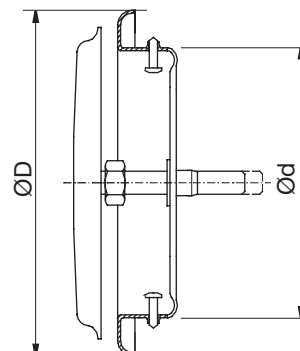
### Material

Lackerad, galvaniserad stålplåt.

### Färg

Vit RAL 9003, glans 30, motsvarande NCS S 0500 N.

## Dimensioner



Ød nom	ØD mm	m kg
63	92	0,10
80	105	0,12
100	140	0,19
125	155	0,26
160	200	0,39
200	235	0,53
250	270	0,70
315	330	0,90

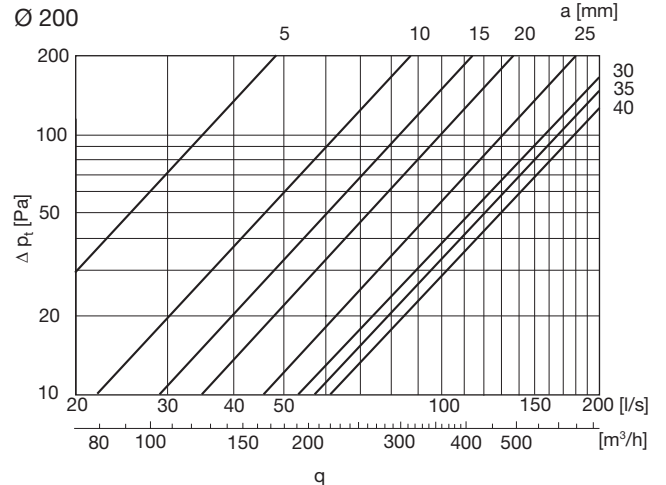
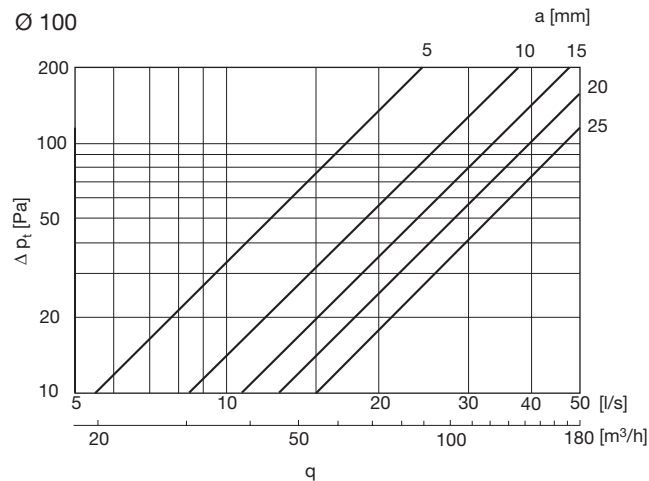
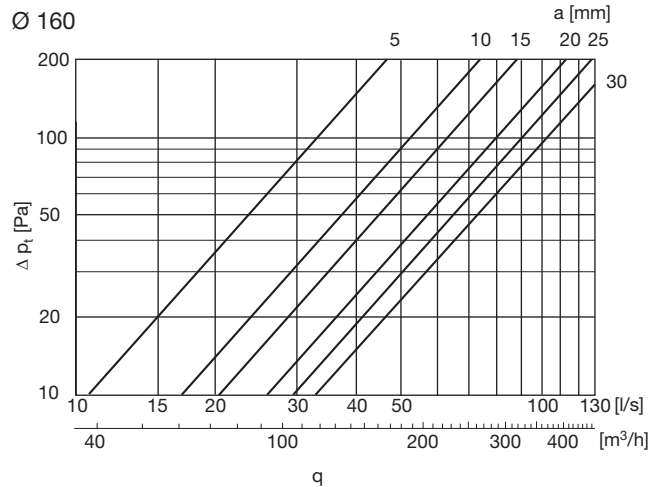
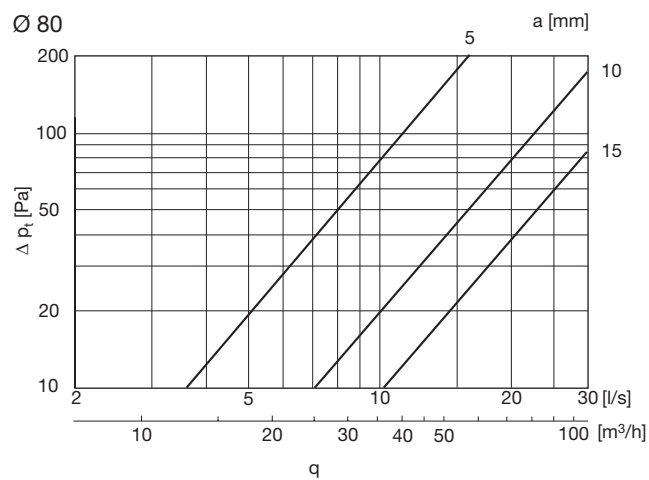
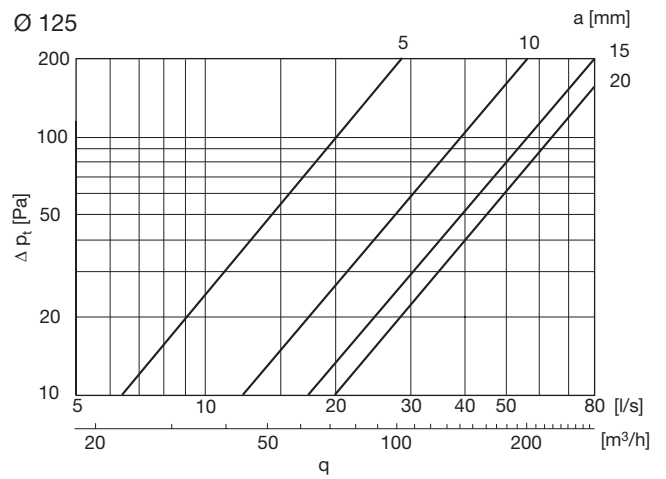
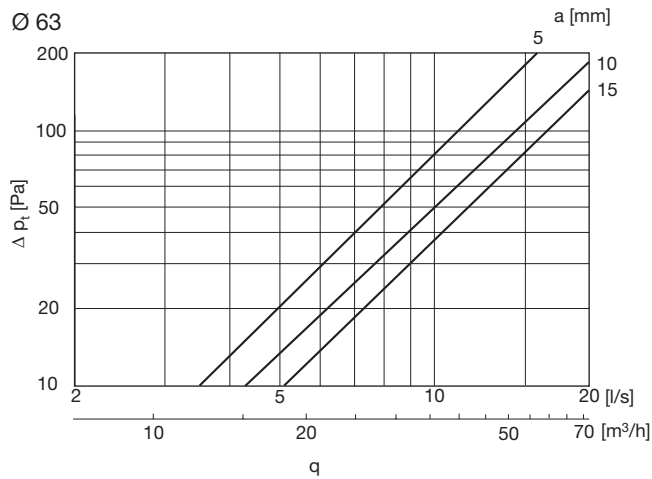
## Beställningsexempel

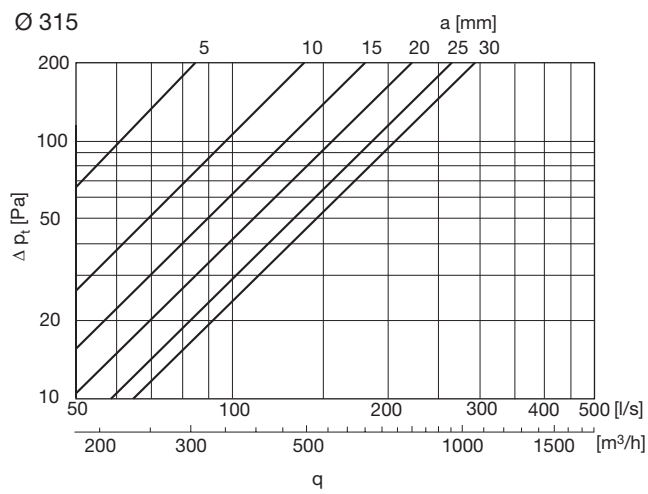
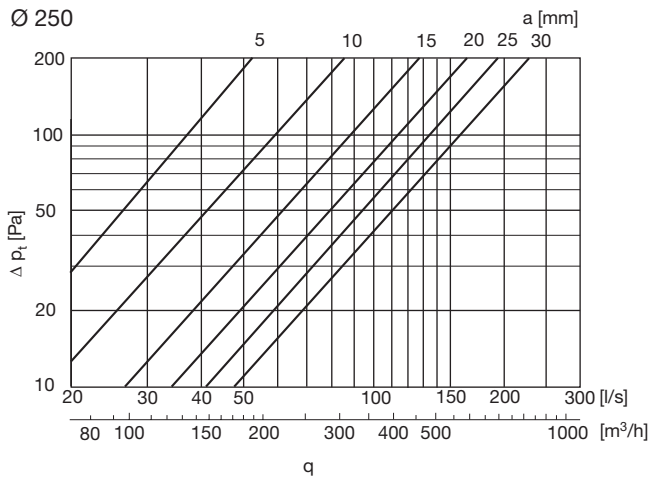
	<b>TAV</b>	<b>160</b>	<b>9003</b>
Produkt			
Dimension Ød <sub>1</sub>			
Färg			

1
2
3
4
5
6
7
8
9
10
11
12
13
14
<b>15</b>
16
17
18

## Tekniska data

Luftflöde  $q$  [l/s] och [m<sup>3</sup>/h] och totaltryckfall  $\Delta p_t$  [Pa] vid olika inställningar  $a$  [mm] visas i diagrammen.





1

2

3

4

5

6

7

8

9

10

11

12

13

14

**15**

16

17

18