



Beskrivning

MBBV är en tryckfördelningslåda med integrerad flödesreglering som används för VAV-reglering av tilluftsdon. MBBV innehåller ett unikt linjärt konspjäll, vilket gör det möjligt att reglera hela arbetsområdet (0–100 %) upp till 200 Pa till mycket låg ljudalstring.

Det inbyggda VAV-ställdonet levereras med förprogrammerad spjällkaraktäristik och i kombination med en stabil flödesmätning över spjället gör det VAV-regleringen mycket exakt och tillförlitlig.

I Pascal-systemet styrs MBBV av en Regula Combi rumsregulator där alla rumsinställningar görs efter installationen (Max 10 MBBV per Regula Combi). Detta innebär att det inte behövs några fabriksinställningar eller specifika rumsmärkningar för MBBV.

MBBV måste användas i kombination med ett passande don som kan hantera låga luftflöden. I Pascal-systemet är detta LCP, LKP eller LCC.

MBBV levereras som standard med ett specialdesignat Regula Connect kopplingskort, för enklare ledningsdragning.

- Tryckfördelningslåda med integrerad flödesreglering
- Korrekt och tillförlitlig VAV-reglering
- Stort arbetsområde 0-100 %
- Upp till 200 Pa med låg ljudnivå
- Inga fabriksinställningar behövs
- Inställningarna görs i Regula Combi efter installationen
- Används i kombination med LCP/LKP/LCC don
- Inkluderar Regula Connect för enkel ledningsdragning

Beställningskod

Produkt	MBBV	aaa	bbb	S
Typ				
MBBV				
Kanalanslutning Ød ₁				
Ø125-250				
Donanslutning Ød ₂				
Ø160-315				
Funktion				
S = Tilluft				

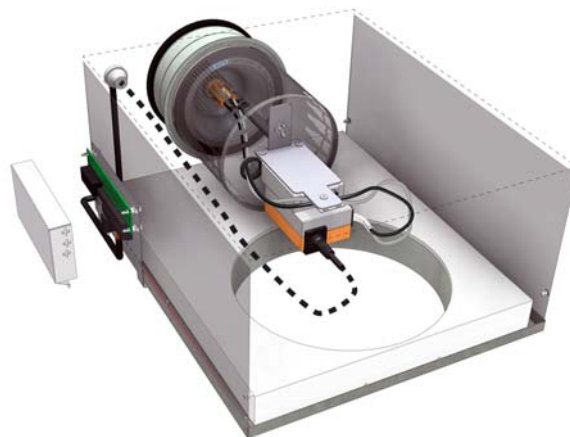
Exempel: MBBV-160-200-S

Varianter

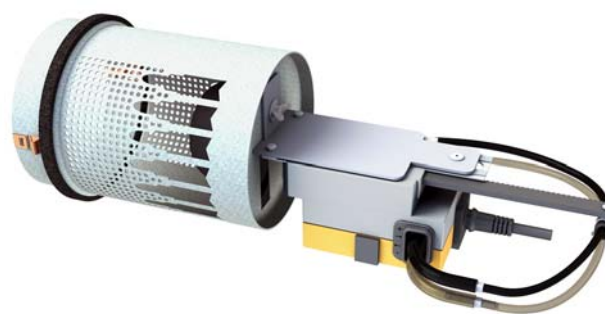
Tillgängliga MBBV-storlekar
MBBV-125-160-S
MBBV-125-200-S
MBBV-160-200-S
MBBV-160-250-S
MBBV-200-250-S
MBBV-200-315-S
MBBV-250-315-S

Tekniska data

För fullständig dokumentation inklusive ljuddiagram, K_{OK}-värden och dimensioner för Pascal-don + MBBV tryckfördelningslåda, se information om LCP/LKP + MBBV i kapitlet om Integra. Dessa värden gäller LCP/LKP/LCC + MBBV.



Motoriserat spjäll



Underhåll

Det motoriserade spjället kan demonteras för att möjliggöra rengöring av tryckfördelningslådan och ge åtkomst till kanalsystemet.

Material och ytbehandling

Material: Galvaniserat stål
Standardfärg: Galvaniserat stål