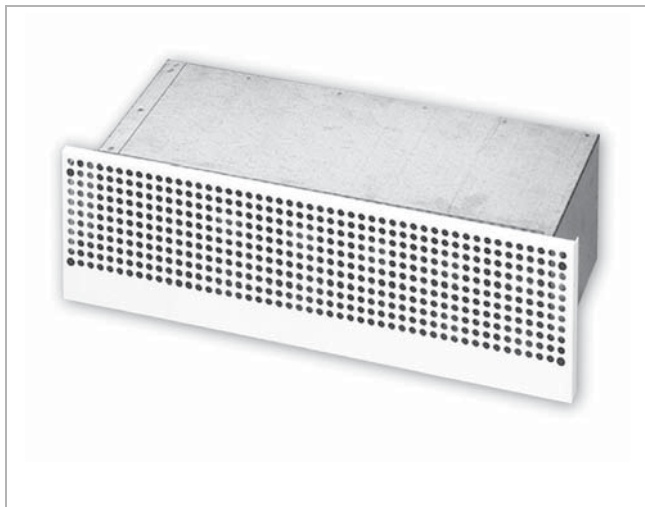


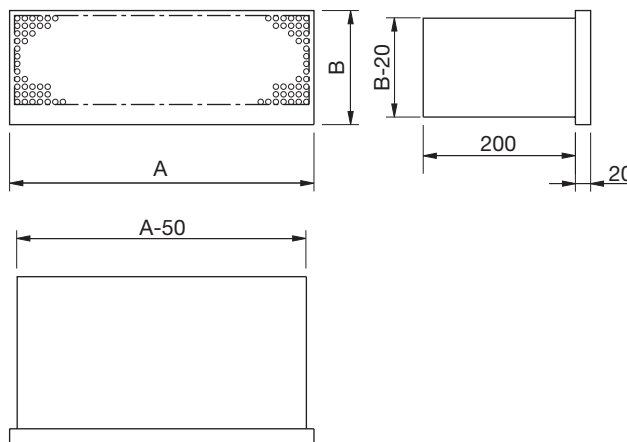


Teaterdon

CRP



Dimensioner



Storlek	A mm	B mm	Vikt kg
4010	400	100	1,60
4015	400	150	2,20
5010	500	100	2,00
5015	500	150	2,70

Beskrivning

CRP är ett rektangulärt don för deplacerande ventilation för inbyggnad under stolar på teatrar, hörsalar och liknande. Donet är avsett för inbyggnad i tryckkammare, och är försett med fast motstånd, vilket säkerställer jämn luftfördelning. Donet kan anpassas till önskat luftflöde.

- Donet har ett inbyggt motstånd, vilket ger jämn fördelning över donen.
- Donet kan fås för specificerat flöde och tryck
- Donet kan levereras med andra mått

Underhåll

Donets frontplatta kan demonteras för rengöring av invändiga komponenter. De synliga delarna av donet kan torkas av med en fuktig trasa.

Material och ytbehandling

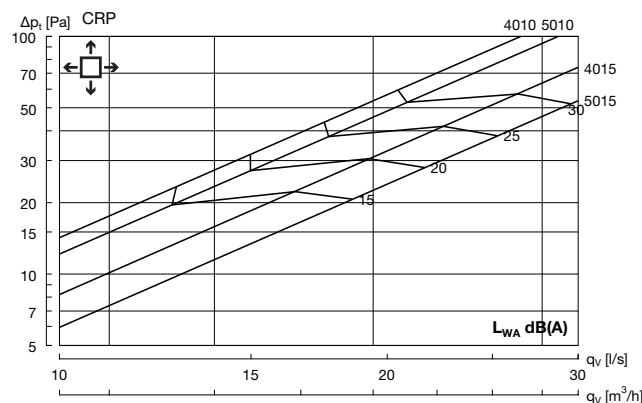
Don:	Galvaniserat stål
Frontplatta:	1 mm galvaniserat stål
Standardytb.:	Pulverlackering
Standardfärg:	RAL 7040, grå, glans 30
	RAL 9003, vit, glans 30

Donet kan levereras i andra färger. Kontakta Lindabs försäljningsavdelning för mer information.

Beställningsexempel

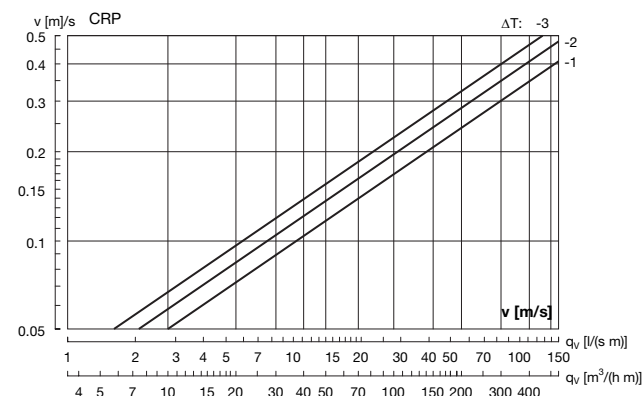
Produkt		CRP	a	bbbb
Typ				
Färg	RAL 7040, grå	0		
	RAL 9003, vit	1		
	Specialfärg	2		
Storlek				

Tryck, ljudnivå



Storlek	63	125	250	500	1K	2K	4K	8K
4010	5	-6	-5	-2	-4	-9	-17	-26
4015	0	-4	-1	0	-6	-10	-18	-27
5010	7	-4	-3	0	-6	-12	-18	-29
5015	5	-3	-1	0	-6	-11	-19	-30

Närzön



Hastigheten är mätt 0,5 m från donet.